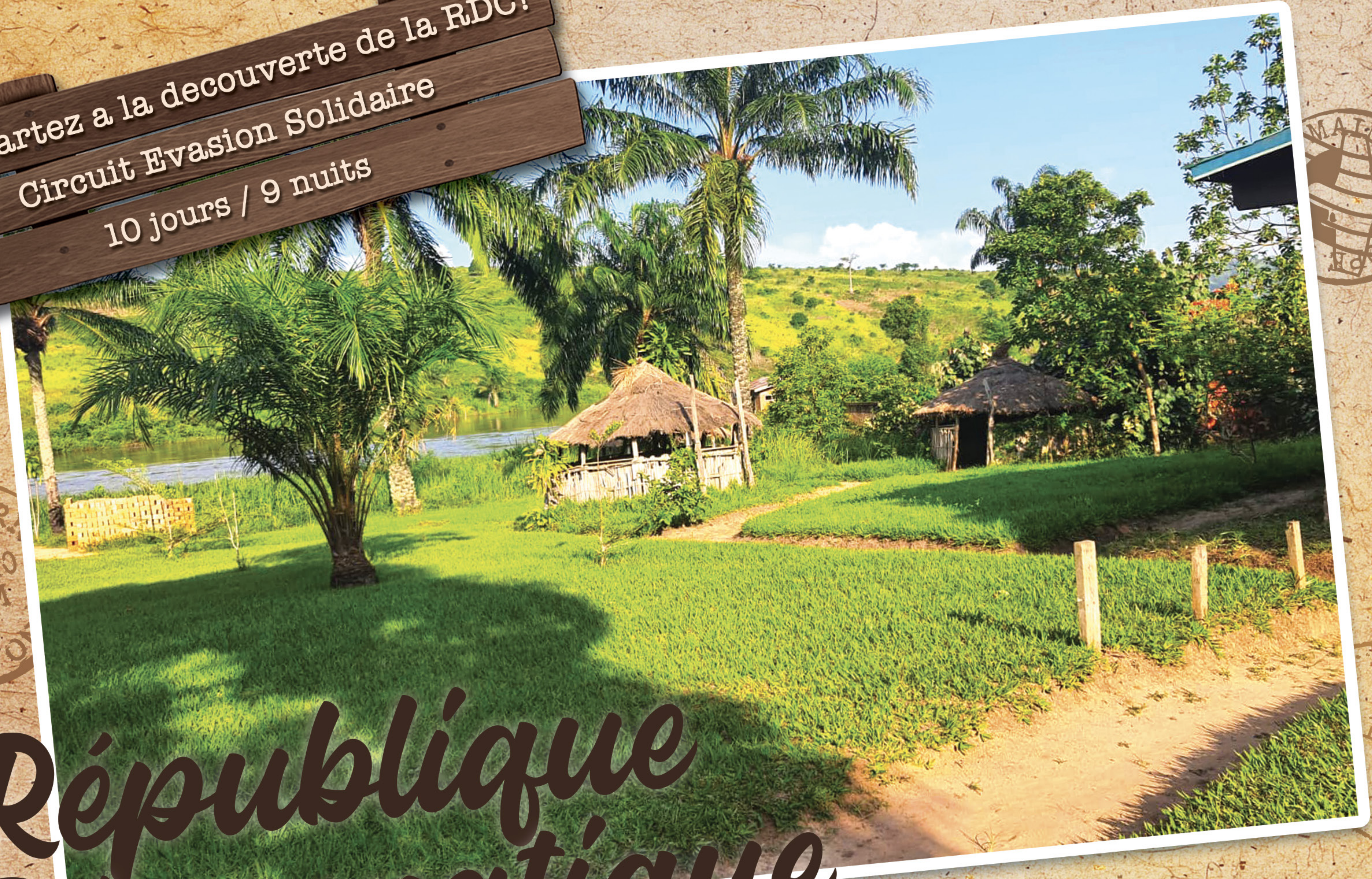


Partez a la decouverte de la RDC!  
Circuit Evasion Solidaire  
10 jours / 9 nuits

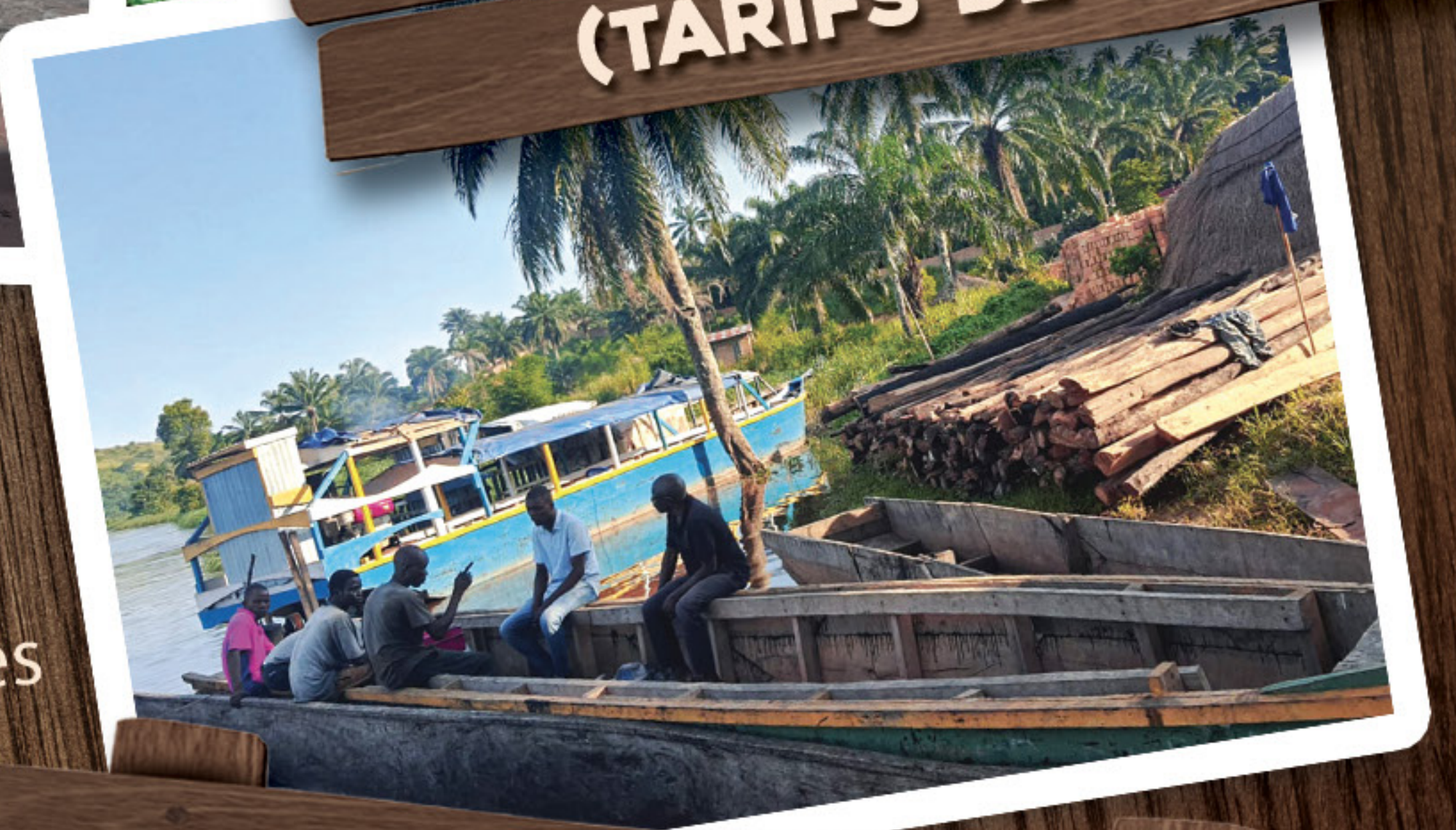


# République Démocratique du Congo

CIRCUIT EVASION SOLIDAIRE



DEVIS PERSONNALISÉ  
SUR DEMANDE  
(TARIFS DE GROUPE)



## Les Bienfaits du Voyage Solidaire :

- L'Association AIHO oeuvre en République Démocratique du Congo
- Elle a pour but le financement des aides aux orphelins & aux personnes démunies
- Le Voyage Solidaire permet de participer de manière ludique à nos actions solidaires et écologiques pour les populations locales et pour la préservation du Bassin du Congo

RÉSERVEZ  
MAINTENANT !  
**06.01.44.43.91**  
association.aiho@gmail.com  
www.association-aiho.fr







# CIRCUIT ÉVASION SOLIDAIRE

## République Démocratique du Congo Une Richesse Incroyable

### 10 JOURS/9 NUITS

La République Démocratique du Congo est le deuxième plus grand pays d'Afrique. Elle regorge d'une faune, d'une flore tropicale et d'un patrimoine culturel incroyable

La République Démocratique du Congo offre de surprenants paysages :

- ✓ Des chutes d'eau magnifiques ;
- ✓ Des plaines fleuries ;
- ✓ L'océan et le mythique fleuve Congo

#### Le Fleuve Congo

Ce Fleuve est l'un des plus longs fleuves du monde (4700kms de longueur) et également l'un des plus profonds (220 mètres). Avec un débit de 80832 m maximum, il permet de développer des énergies propres telles que l'électricité grâce au barrage d'INGA qui crée de l'énergie hydroélectrique. Il permet des échanges commerciaux qui permettent à de beaucoup d'habitants de travailler dignement.

#### Une Destination Méconnue

Le Congo n'est pas classé dans les destinations les plus touristiques de la planète, pour s'y rendre, il faut avoir une âme d'aventurier. Kinshasa est une ville où tout est possible pour qui le voudra, mais il faut être préparé à rencontrer l'improbable.

Tel que les "robots roulages", des robots intelligents qui régulent la circulation développés par Thérèse Izay Kirongozi.

Contrairement aux pays occidentaux, le Congo ne connaît pas le cycle des quatre saisons, il a un climat de vacances au quotidien. On distingue principalement deux saisons, la saison sèche et la saison des pluies. La saison sèche est plus ou moins la



saison de l'hiver, il y a peu de pluie. C'est la saison parfaite pour les nouveaux arrivants, le temps est plutôt agréable. Vous serez surpris de trouver des Wewa (taxi moto en langue locale), vêtus de doudounes et de bonnets, fuyant la brume du matin et le vent frais du soir. La matinée, les températures peuvent chuter jusqu'à 15 degrés en moyenne. Cette saison s'étend de mai à septembre puis vient la saison des pluies.

#### Deuxième Poumon de la Planète après l'Amazonie

La République démocratique du Congo est l'un des pays de la "forêt du bassin du Congo", elle détient également 10% de la réserve d'eau douce de la planète. Notre association œuvre à préserver cet écosystème.

#### L'Association AIHO, guide d'un tourisme solidaire

Créée depuis 2012, l'Association AIHO a, parmi ses ambitions, celle de vous faire découvrir ce beau pays tout en laissant votre empreinte sociale sur le pays.

Au cours de ce parcours, une journée et une après-midi solidaire est organisée afin de vous faire découvrir les grandes joies du partage !

Nous vous laissons le choix entre de nombreuses activités afin de laisser votre empreinte solidaire comme par exemple :

- Distribuer des box-repas aux personnes les plus démunies et partager un bon repas chaud avec l'un de nos orphelinats partenaires;
- Installation de jeux (trampoline, toboggan, balançoire) pour le bonheur des orphelins;
- Nettoyage de lieux pollués par le plastique;
- Plantation d'arbres
- Sensibilisation à la préservation de la planète...

**Note objectif est de vous permettre d'avoir un échange humain, de partager autrement, de voyager autrement et de découvrir des Contrées inattendues autrement.**





# Circuit Évasion Solidaire



## JOUR 1 PARIS/KINSHASA

Départ de l'aéroport 'Roissy Charles de Gaulles' et envol pour l'aéroport 'Kinshasa Ndjili' sur vol régulier AIR FRANCE avec service à bord  
À l'arrivée, accueil des participants par votre guide francophone, représentant de notre association.

### ASSISTANCE AUX FORMALITÉS

- ✓ Visa
- ✓ Récupération des bagages
- ✓ Transfert vers lodge pour la 1ère nuit
- ✓ Pot d'accueil
- ✓ Installation dans les chambres
- ✓ Dîner

## JOUR 2 JOURNÉE AU COEUR DU PARC DE LA VALLÉE DE LA N'SELE

- 7h30** Petit déjeuner dans votre lodge.
- 10h00** Arrivée au parc totale détente au bord de la piscine qui donne une vue magnifique sur la rivière N'Sele.
- 12h00** Déjeuner au restaurant du parc pour une découverte gustative des saveurs d'Afrique.
- 14h30** Départ pour un safari au coeur du parc de 18000hectares de la N'Sele : "Allez à la découverte des magnifiques animaux d'Afrique.
- 17h00** Retour à votre lodge.
- 19h00** Diner dans votre lodge.



## JOUR 3 JOURNÉE DE SOLIDARITÉ

Lors de cette journée, l'Association A.I.H.O vous propose de laisser votre empreinte solidaire en République Démocratique du Congo !  
Vous choisirez vous-même l'activité que vous souhaitez pour goûter aux Joies du Partage !

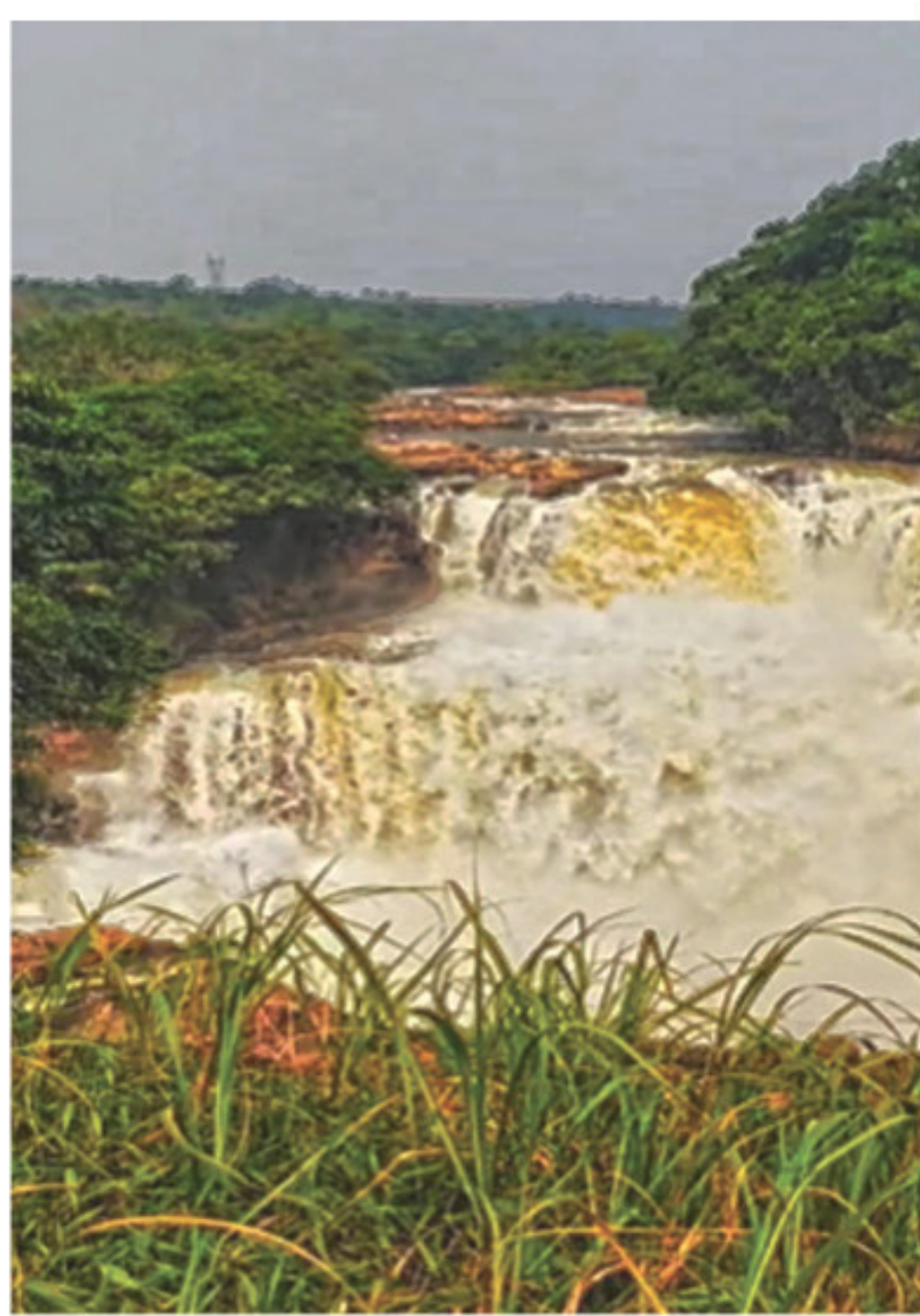
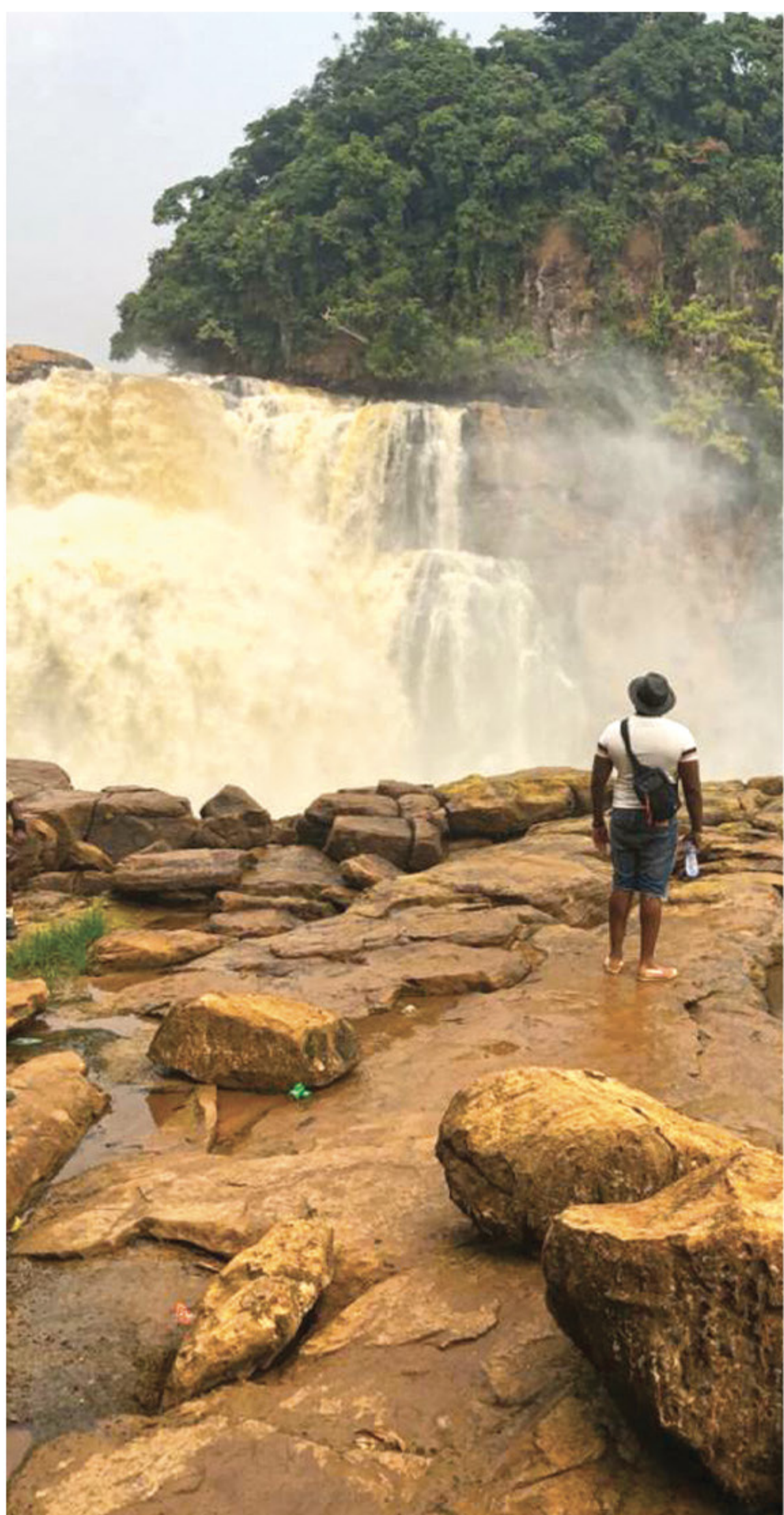
- ✓ Distribution de box-repas aux personnes démunies ou partage d'un bon repas chaud avec l'un de nos orphelinats partenaires.
- ✓ Installation de jeux (trampoline, toboggan, balançoire etc.) effectuée par vos soins puis partage d'un goûter avec les enfants.
- ✓ Nettoyage de lieux pollués par le plastique.
- ✓ Plantation d'arbres.
- ✓ Sensibilisation à la préservation de la planète.
- ✓ Réhabilitation de lieux d'accueil pour enfants (peinture, réaménagement de locaux, etc.)

Réservez maintenant!  
**06.01.44.43.91**





# Circuit Évasion Solidaire



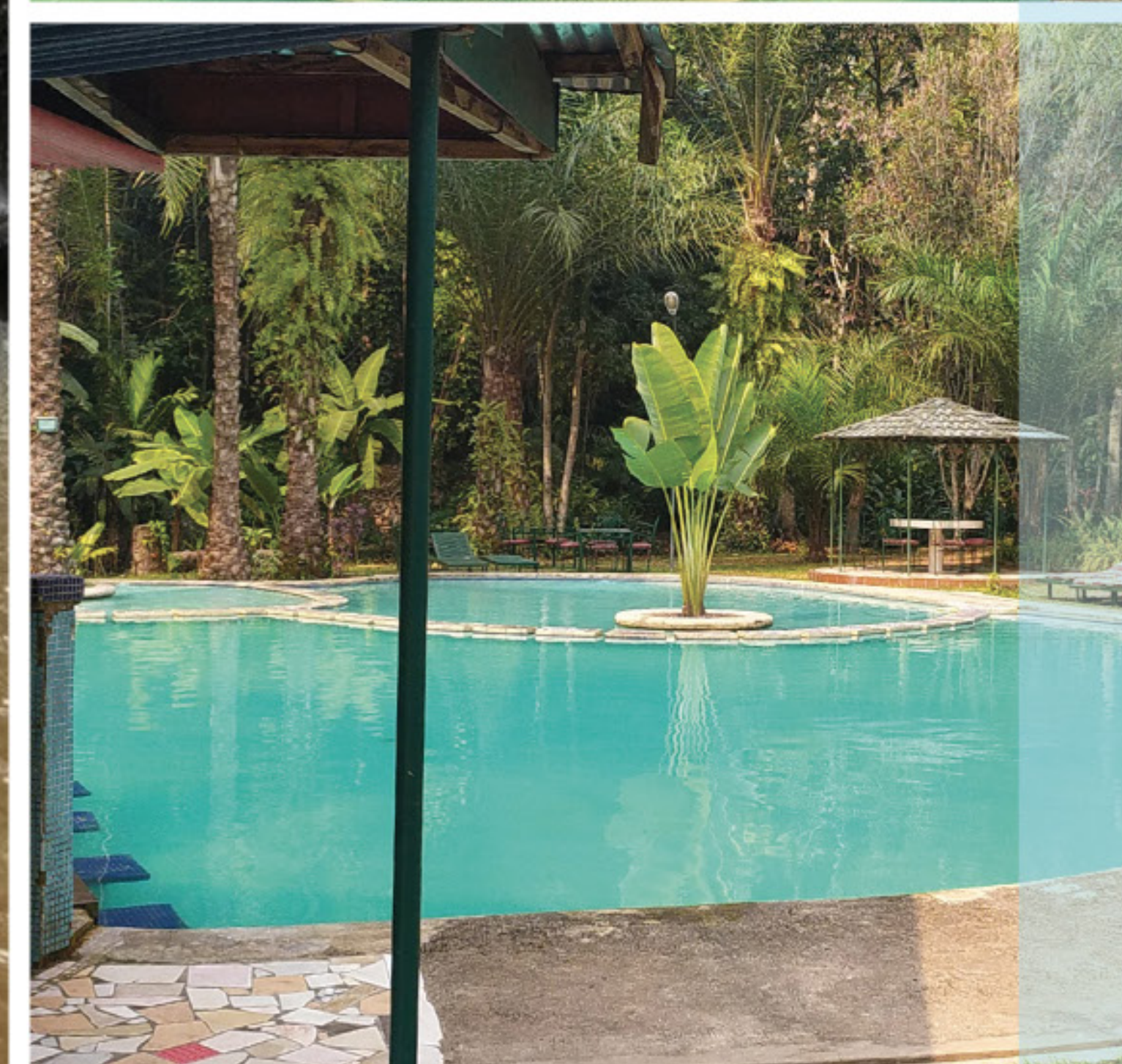
## JOUR 4 À LA DÉCOUVERTE DU KONGO CENTRAL

Zongo veut dire "bruit explosif" en kikongo. Nichées au coeur d'une végétation luxuriante, les chutes de Zongo se projettent avec fracas (67m de hauteur) dans la rivière Inkisi. Vous pourrez également profiter de mythiques chutes de massage qui ont pour réputation de guérir les maladies improbables.

- 5h00** Départ pour le Kongo Central, café & petit déjeuner servis à bord.
- 10h00** Arrivée à Zongo, un havre de paix à 135km de Kinshasa. Vous logerez à Seli Safari Zongo, un lodge au bord de la rivière Inkisi.
- 12h00** Déjeuner au bord de la rivière Inkisi.
- 14h00** Départ pour une visite guidée des chutes.
- 19h00** Début d'une magnifique soirée avec feu de camp et le bruit des chutes en fond.

## JOUR 5 À LA DÉCOUVERTE DE LA RÉGION DE ZONGO

- 8h00** Petit déjeuner.
- 10h00** Départ pour une visite guidée des chutes de massage avec un guide francophone.
- 12h00** Savourer votre plateau-repas au bord de la plage de sable fin des chutes de massage.
- 14h00** "Levez les yeux, regardez en face, la République du Congo Brazzaville vous sourit"  
Retour à votre lodge où vous profiterez d'une après-midi au bord de la piscine.



## JOUR 6 DÉPART POUR KINSANTU

Vous découvrirez la ville de Kinsantu (120km de Kinshasa) développée par des jésuites belges, et son célèbre jardin botanique créé par Justin Gilles, et logerez dans le complexe agro-touristique "Mbuela Lodge".

- 8h00** Petit déjeuner.
- 10h00** Départ pour Kinsantu.  
Arrivée à Kinsantu.
- 12h00** Installation à l'hôtel Mbuela Lodge qui doit son nom au village homonyme de Mbuela situé dans la province du Bas-Congo. Vous déjeunerez dans ce charmant complexe mettant à l'honneur les produits et les spécialités du terroir et de la culture de la province du Bas-Congo.
- 14h00**



06.01.44.43.91

Réservez maintenant!





## JOUR 7 JARDIN BOTANIQUE

Admirez ce jardin d'Éden botanique de plus de 2000 espèces végétales provenant de diverses régions de la République Démocratique du Congo.

- 8h00** Petit déjeuner & matinée au sein du lodge.
- 13h00** Départ pour le jardin botanique & dégustation d'un pique-nique dans ce cadre atypique et visite avec guide.
- 14h30** Départ pour Kinshasa
- 18h00** Arrivée à votre lodge de Kinshasa et dîner.

## JOUR 8 JOURNÉE CULTURELLE

- 8h00** Petit déjeuner.
- 9h30** Départ pour l'Académie des Beaux-Arts de Kinshasa. Visite accompagnée d'un guide : "Laissez-vous émerveiller par l'art africain dans tout sa splendeur".
- 11h30** Shopping d'art traditionnel au "Marché des Bikeko" (tradition africaine 100% made in Congo)
- 12h00** Déjeuner chez "Roots Café" ou dans un restaurant traditionnel au choix.
- 13h30** Après-midi écologique : "Plantation d'arbres".



## JOUR 9 LOLA YA BA BONOBO

Découvert en 1929, les Bonobos sont des chimpanzés que l'on retrouve uniquement en RDC. Créé en 2002 par Claudine André, ce sanctuaire appelé "Paradis des Bonobos" vise à recueillir cette espèce en voie de disparition et victime du braconnage.

- 8h00** Petit déjeuner.
- 9h30** Départ pour Lola Ya Bonobo. Visite avec un guide qui répondra à toutes vos questions. Situé près des chutes de Lukaya, vous pourrez profiter d'un bain d'air frais de nature les pieds dans l'eau.



## JOUR 10 À BIENTÔT KINSHASA

- 8h00** Petit déjeuner.
- 9h30** Départ pour le pre-checking.
- 12h00** Déjeuner dans un restaurant en ville.
- 15h00** Départ pour l'aéroport. & Retour en France.







CIRCUIT  
ÉVASION  
SOLIDAIRE

# Découvrir le Congo Autrement

10 JOURS / 9 NUITS

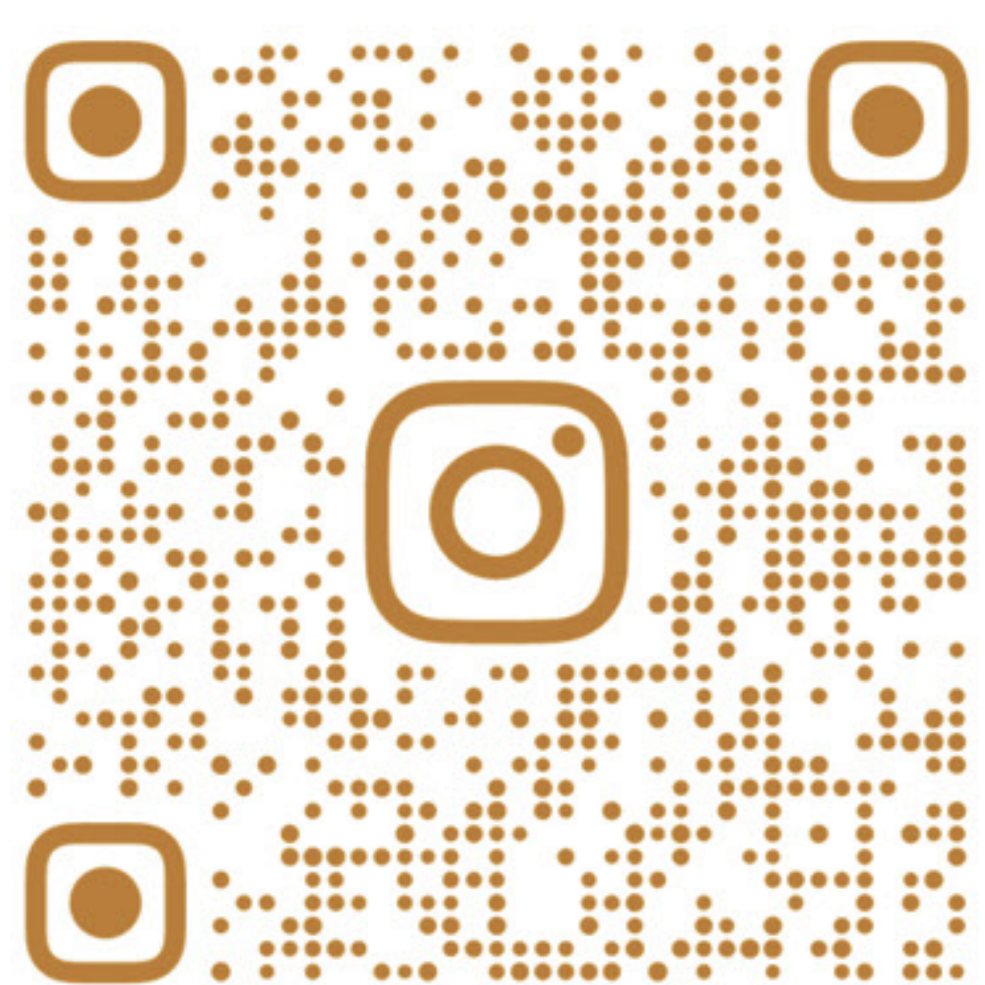
Une Approche Bénéfique pour les Voyageurs  
comme pour les Populations Locales...

- ✓ **Contribuer au développement local :**  
Notre circuit est conçu pour soutenir les communautés locales en générant des emplois et en stimulant l'économie locale.
- ✓ **Promouvoir le tourisme responsable :**  
Nous minimisons l'impact environnemental et culturel de nos circuits touristiques en respectant les traditions locales et en minimisant notre empreinte carbone.
- ✓ **Découvrir véritablement la culture locale :**  
Nous vous offrons des opportunités uniques pour la découvrir en profondeur, notamment en visitant des villages traditionnels, en participant à des activités artisanales et en rencontrant les habitants locaux.
- ✓ **Explorer des endroits magiques et méconnus :**  
Nous incluons des excursions hors des sentiers battus pour découvrir des endroits authentiques
- ✓ **Favoriser les échanges interculturels :**  
Interagir avec les populations locales afin de mieux comprendre leur mode de vie et leur culture pour un enrichissement réciproque.



**RÉSERVEZ MAINTENANT !**

**06.01.44.43.91**



Association Internationale Humanitaire Opérationnel  
BP1  
77551 Moissy-Cramayel Cedex  
[www.association-aiho.com](http://www.association-aiho.com)